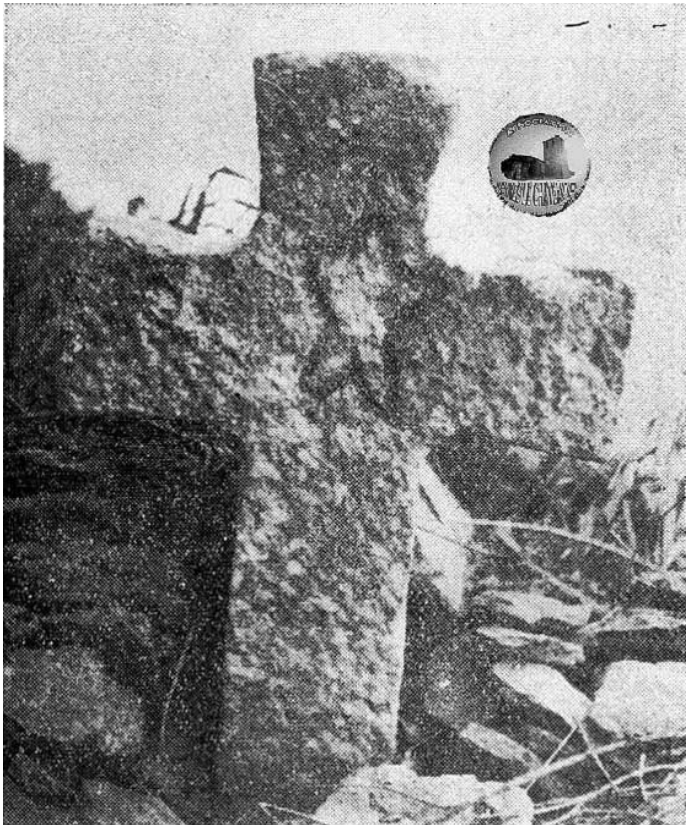


## Croix gravée à Antugnac

Un dessin insolite, gravé sur une croix chrétienne découverte dans la montagne, au-dessus du village d'Antugnac, suscite une interrogation de la part d'un journaliste du *Midi-Libre*, qui, dans un article, paru le 3 décembre 1964, se demande si cette croix, qui paraît remonter au XVII<sup>e</sup> siècle, n'aurait pas subi, par l'étoile à cinq branches qui y est gravée, une influence Cathare.

### EST-CE UNE CROIX CATHARE ?



*Cette croix ancienne et très curieuse a été découverte dans la montagne au-dessus du village d'Antugnac. Elle est intéressante par l'étoile qu'elle porte gravée dessus.*

*Si l'on se base sur la forme et la taille de la pierre, elle paraît remonter au XVII<sup>e</sup> siècle. Certains perissent y reconnaître le sceau de Salomon. Mais ce dernier ne se présente-t-il pas plutôt sous forme d'une étoile à six branches ?*

*Ici, on se trouve en présence d'une étoile à cinq branches déformée dans un sens anthropomorphique.*

*D'origine solaire, l'étoile paraît avoir été déformée dans le souci de lui donner l'allure d'une silhouette humaine. C'est pourquoi on en vient à se demander si cette croix ne refléterait pas plutôt une influence cathare.*

*Mais on ne peut qu'émettre des hypothèses en attendant que des spécialistes se prononcent.*

*Peut-être la croix en question jalonnait-elle un sentier ?*

*De toute manière, elle présente un intérêt et à ce titre mérite d'être mise en lieu sûr comme l'envisageait la municipalité de ce village.*

Article et photographie du *Midi-Libre* du 3 décembre 1964