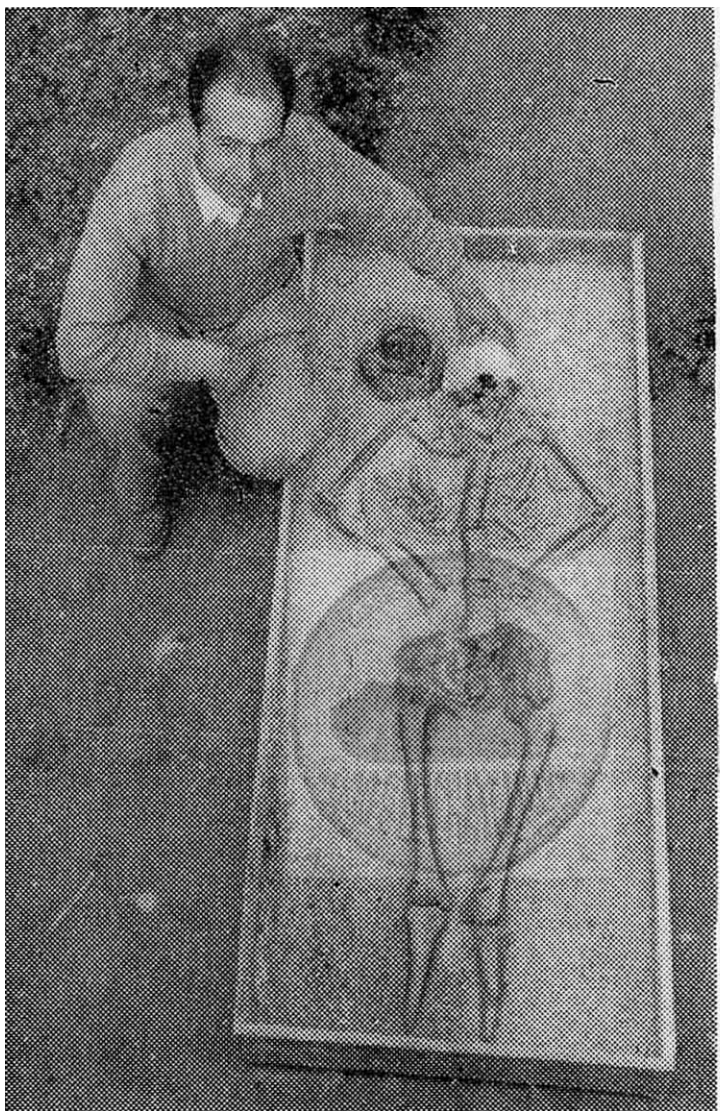


Les fouilles de Rennes-le-Château

Cet article, paru dans le quotidien régional *La Dépêche du Midi* le 2 octobre 1956, montre l'ancien hôtelier de Rennes-le-Château, Noël Corbu, présentant sa récente découverte.



Les fouilles de Rennes-le-Château

Voici, présenté par M. Noël CORBU lui-même, le squelette d'un chef de tribu (1 m. 95), découvert, ainsi que nous l'avons relaté dans notre édition d'hier, au cours des fouilles de Rennes-le-Château.